



**INSTRUKCJA KORZYSTANIA
Z KONTA FTP**



INSTRUKCJA KORZYSTANIA Z KONTA FTP

FTP czyli File Transfer Protocol (Protokół Transmisji Plików) to protokół typu klient-serwer, który umożliwia przesyłanie plików z i na serwer poprzez sieć TCP/IP.

Aby przesyłać pliki konieczne jest założenie na serwerze wirtualnym konta FTP. Jedno konto jest stworzone automatycznie. Dane do niego znajdują się w aktywacyjnej wiadomości e-mail, która została przez nas wysłana po aktywowaniu konta.

Główne Konto FTP:	
FTP Serwer:	ftp.test.odt.pl lub IP: 193.42.154.80 *
Użytkownik:	test33
Hasło:	0E3oJWHr
Ilość Kont FTP:	unlimited
Anonimous FTP:	ON

* - **Adresem IP proszę posługiwać się do czasu aktywacji domeny.**

Aby utworzyć nowe konto FTP należy zalogować się do panelu hostingowego. W sekcji „Twoje konto” należy wejść w zakładkę „Zarządzanie FTP”.

Twoje Konto

- Ustawienia domeny
- Zmień hasło
- Historia logowania
- Zarządzanie DNS
- Centrum Pomocy
- Zainstalowane moduły Perl
- Utwórz/Przywróć kopie zapasowe
- Podsumowanie strony / Statystki / Logi
- Zarządzanie FTP
- Zarządzanie Subdomenami
- Rozszerzenia strony głównej
- Zarządzanie MySQL
- Chronione katalogi z hasłami
- Menedżer plików

Po kliknięciu w „Utwórz konto FTP” należy podać nazwę konta (użytkownika FTP), do której automatycznie zostanie przypisana domena (np. admin@test.odt.pl). Dwukrotnie podajemy hasło lub za pomocą przycisku „Dowolny” generujemy automatycznie hasło do ww. konta. Kolejno należy wskazać ścieżkę do katalogu, do którego zostaniemy przeniesieni po zalogowaniu się na konto FTP. Opcja „Własne” umożliwia wpisanie własnej ścieżki dostępu do katalogu.

Utwórz konto FTP	
Nazwa użytkownika FTP:	<input type="text" value="admin"/> @test.odt.pl
Wpisz hasło:	<input type="password" value="••••••••"/> <input type="button" value="Dowolny"/> <input type="text" value="jvKH4zObh"/>
Wpisz hasło ponownie:	<input type="password" value="••••••••"/>
Domena:	<input type="radio"/> Konto ftp z katalogiem root w domenie katalogu domowego (poziom wyżej niż public_html)
Ftp:	<input type="radio"/> Konto ftp z katalogiem root w domenie katalogu public_ftp
Użytkownik:	<input type="radio"/> Konto ftp z katalogiem root jako nazwa użytkownika w katalogu public_html
Własne:	<input checked="" type="radio"/> <input type="text" value="/home/test33"/>
<input type="button" value="Utwórz"/>	

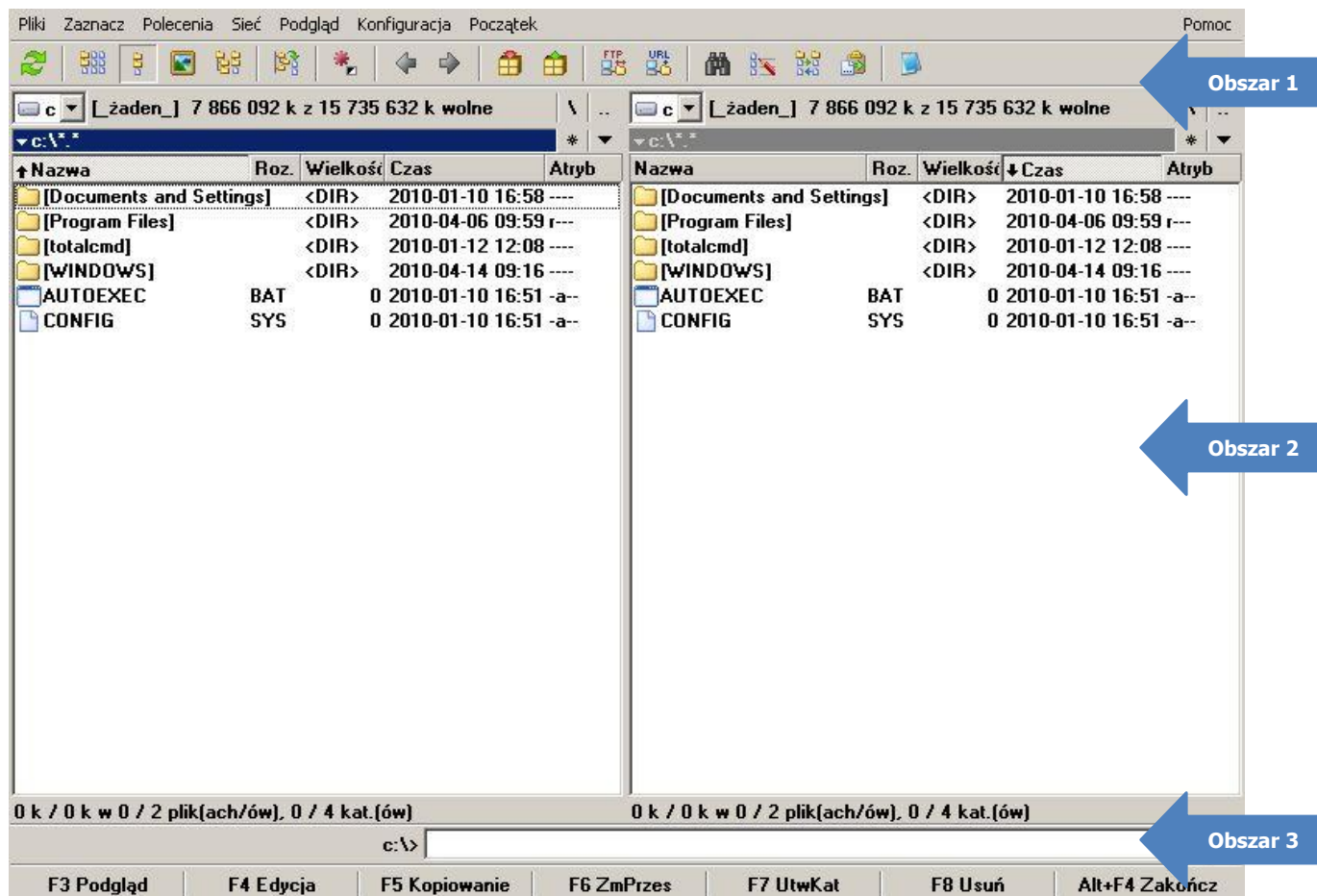
Po wciśnięciu przycisku „Utwórz” utworzone konto FTP pojawi się na liście. Z tego miejsca można dokonywać modyfikacji utworzonych kont FTP.

Korzystanie z zewnętrznych programów do obsługi kont FTP wymaga podania nazwy hosta, loginu oraz hasła. Host to nazwa domeny poprzedzona słowem ftp i kropką, np. ftp.test.odt.pl.

INSTRUKCJA KORZYSTANIA Z KONTA FTP ZA POMOCĄ PROGRAMU TOTAL COMMANDER

Jednym z najpopularniejszych programów do korzystania z kont FTP jest Total Commander. Poniżej prezentujemy instrukcję korzystania z kont FTP za pomocą tego programu.

Po uruchomieniu programu Total Commander wyświetli się następujące okno:



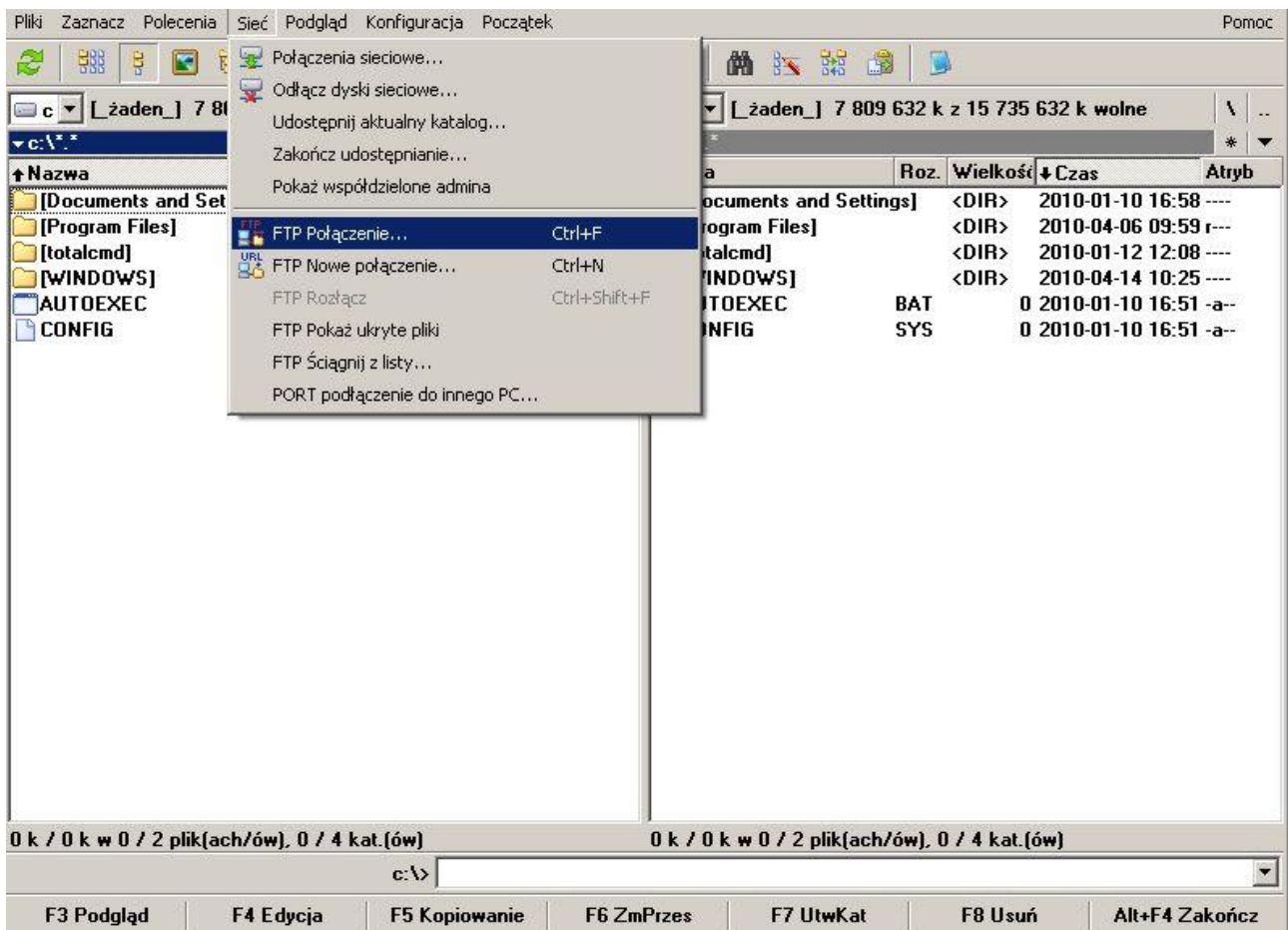
Okno programu dzieli się na trzy obszary:

Pierwszy (w górnej części okna) to menu oraz pasek nawigacji, umożliwiający przełączanie się pomiędzy poszczególnymi dyskami lub partycjami stworzonymi na dysku twardym użytkownika.

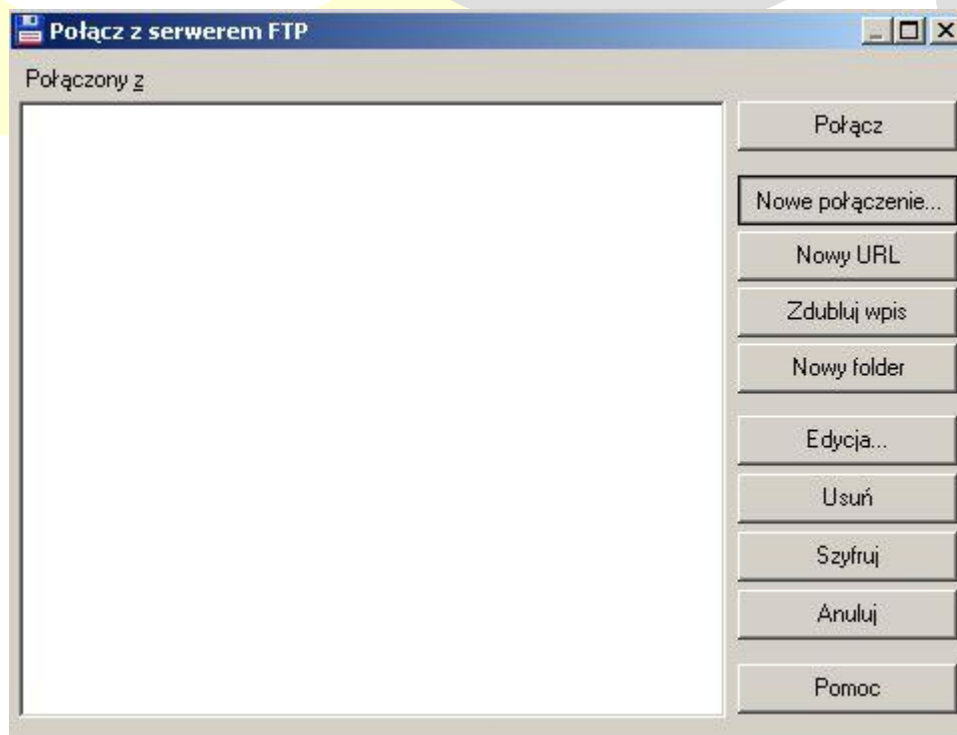
Drugi obszar dzieli się na dwie części, w których widoczna jest zawartość katalogów (dysków, partycji itd.).

Trzeci (w dolnej części okna) zawiera wiersze komend, oraz przycisków z najczęściej używanymi opcjami, np. kopiowanie, usuwanie, tworzenie nowego katalogu itd.

Aby uzyskać połączenie z serwerem za pomocą konta FTP należy je poprawnie skonfigurować. W tym celu w Menu wybieramy opcję „Sieć”, a następnie „FTP Połączenie”.



W tym celu można również skorzystać ze skrótu klawiszowego Ctrl+F. Po wybraniu tej opcji (lub skrótu) pojawi się okno ze zdefiniowanymi połączeniami. Aby utworzyć nowe połączenie należy kliknąć na opcję Nowe połączenie.



Pojawi nam wówczas następujące okno:

FTP: szczegóły połączenia

Sesja:

Nazwa hosta:

SSL/TLS

Użytkownik:

Hasło:

Ostrzeżenie: Przechowywanie hasła nie jest bezpieczne!
 Użyj głównego hasła dla zabezpieczenia hasła

Zdalny Katalog:

Lokalny Katalog: >>

Wyślij Polecenia:

Serwer typu:

Użyj firewall (serwer proxy)

Użyj trybu pasywnego do transferu (jak w przeglądarce WWW)

Wyślij komendę, by utrzymać połączenie:
Komenda: Wysyłanie co: każde s

Pamiętaj zawartość wszystkich odwiedzanych katalogów (w buforze)

Kodowanie nazw plików:

W poszczególnych polach wpisujemy odpowiednio:

Sesja – wpisujemy nazwę, pod którą tworzone połączenie będzie występować, np. Test ODT,

Nazwa hosta - nazwa domeny poprzedzona słowem ftp oraz kropką, np. ftp.test.odt.pl,

Użytkownik – wpisujemy nasz login do konta, np. test33,

Hasło – podajemy nasze hasło (wyświetlane jako gwiazdki).

FTP: szczegóły połączenia

Sesja:

Nazwa hosta:

SSL/TLS

Użytkownik:

Hasło:

Ostrzeżenie: Przechowywanie hasła nie jest bezpieczne!

Użyj głównego hasła dla zabezpieczenia hasła

Zdalny Katalog:

Lokalny Katalog: >>

Wyślij Polecenia:

Serwer typu:

Użyj firewall (serwer proxy)

Użyj trybu pasywnego do transferu (jak w przeglądarce WWW)

Wyślij komendę, by utrzymać połączenie:

Komenda: Wysłanie co: każde s

Pamiętaj zawartość wszystkich odwiedzanych katalogów (w buforze)

Kodowanie nazw plików:

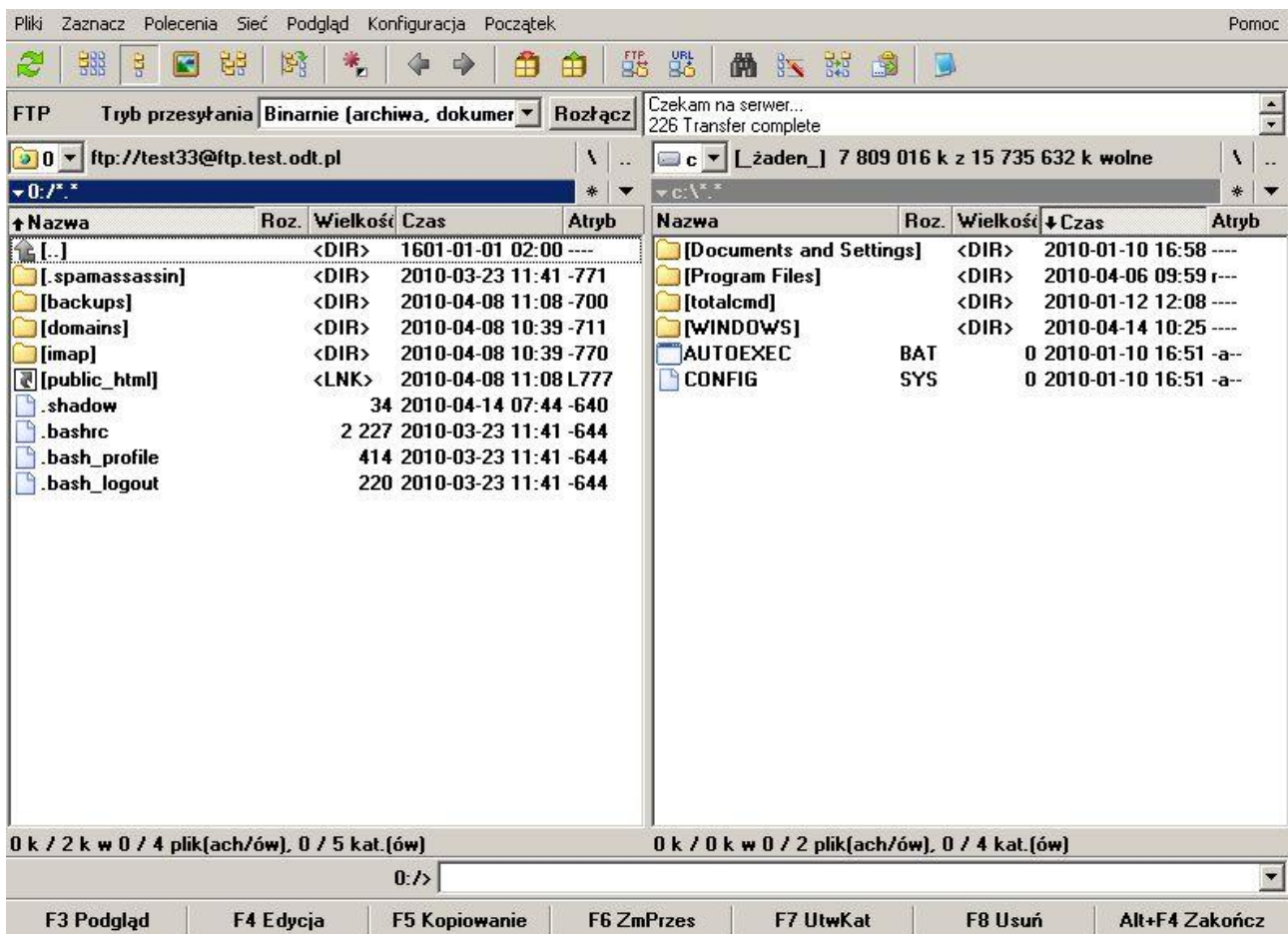
Po naciśnięciu OK połączenie zostanie dodane i pojawi się na liście zdefiniowanych połączeń FTP.

Połącz z serwerem FTP

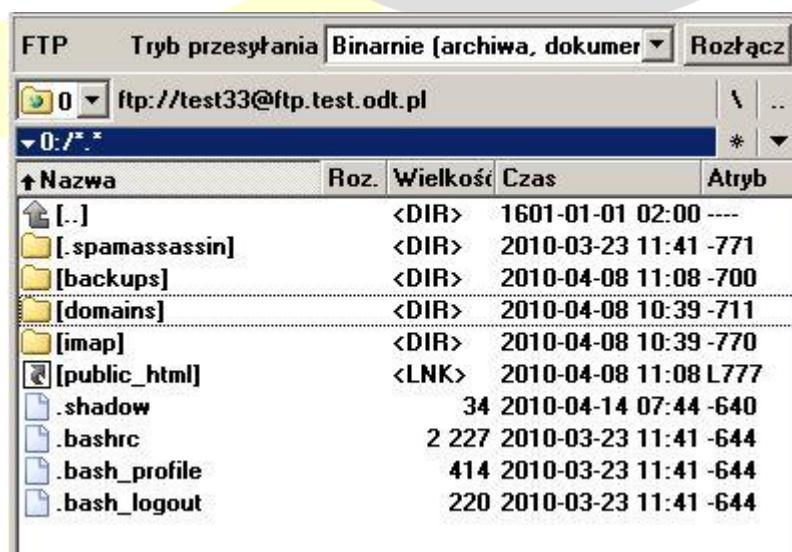
Połączony z

Test ODT	<input type="button" value="Połącz"/>
	<input type="button" value="Nowe połączenie..."/>
	<input type="button" value="Nowy URL"/>
	<input type="button" value="Zdupluj wpis"/>
	<input type="button" value="Nowy folder"/>
	<input type="button" value="Edycja..."/>
	<input type="button" value="Usuń"/>
	<input type="button" value="Szyfruj"/>
	<input type="button" value="Anuluj"/>
	<input type="button" value="Pomoc"/>

Aby połączyć się z naszym serwerem należy podświetlić wybrane połączenie oraz kliknąć w przycisk „Połącz”. Po połączeniu się z serwerem powrócimy do głównego okna programu.



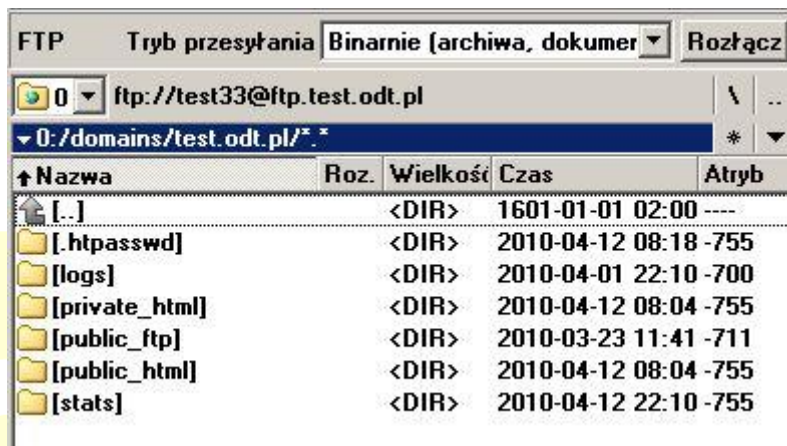
Na widocznym przykładzie katalog na naszym serwerze znajduje się po lewej stronie (w lewym oknie). Aby rozpocząć modyfikację na naszym serwerze (np. dodawać, usuwać, edytować pliki) należy wejść w katalog domains.



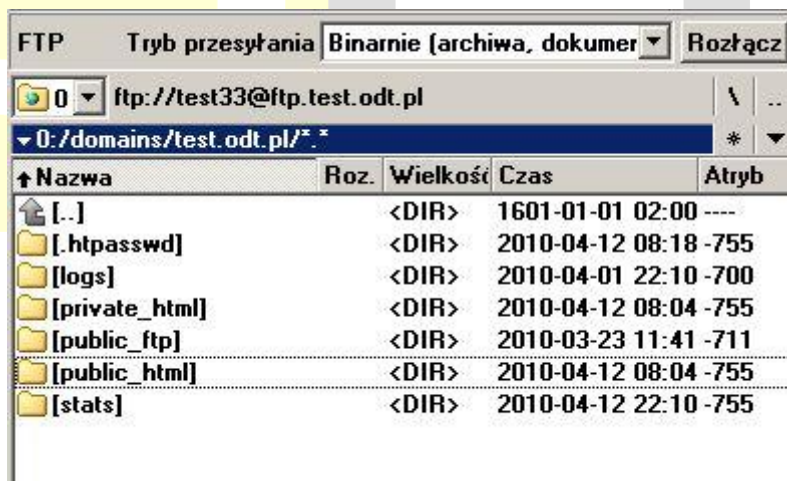
Wyświetlił się wówczas lista z naszymi domenami.



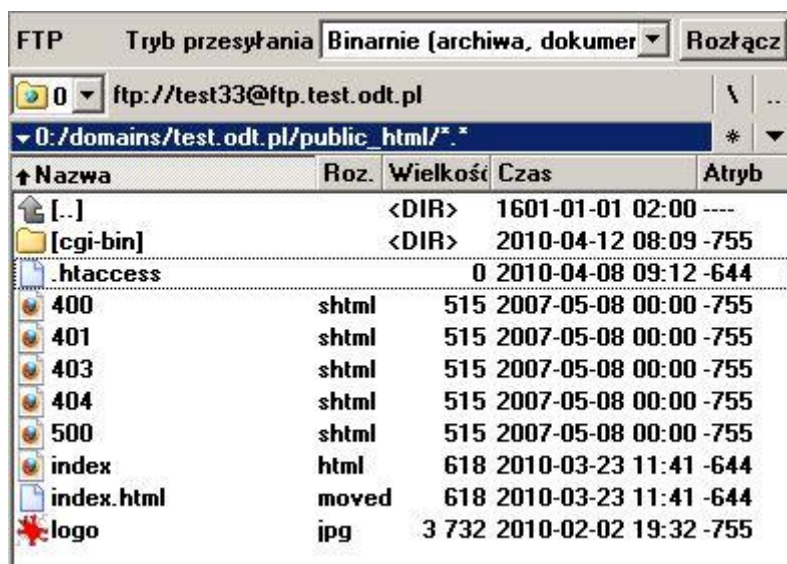
Wybieramy odpowiednią domenę, np. test.odt.pl. W podanym przykładzie dostępna jest tylko jedna domena, ale gdy posiadają Państwo więcej niż jedną, wówczas na liście wyświetlone będą wszystkie posiadane domeny. Po wejściu w domenę pojawiają nam się dostępne katalogi.



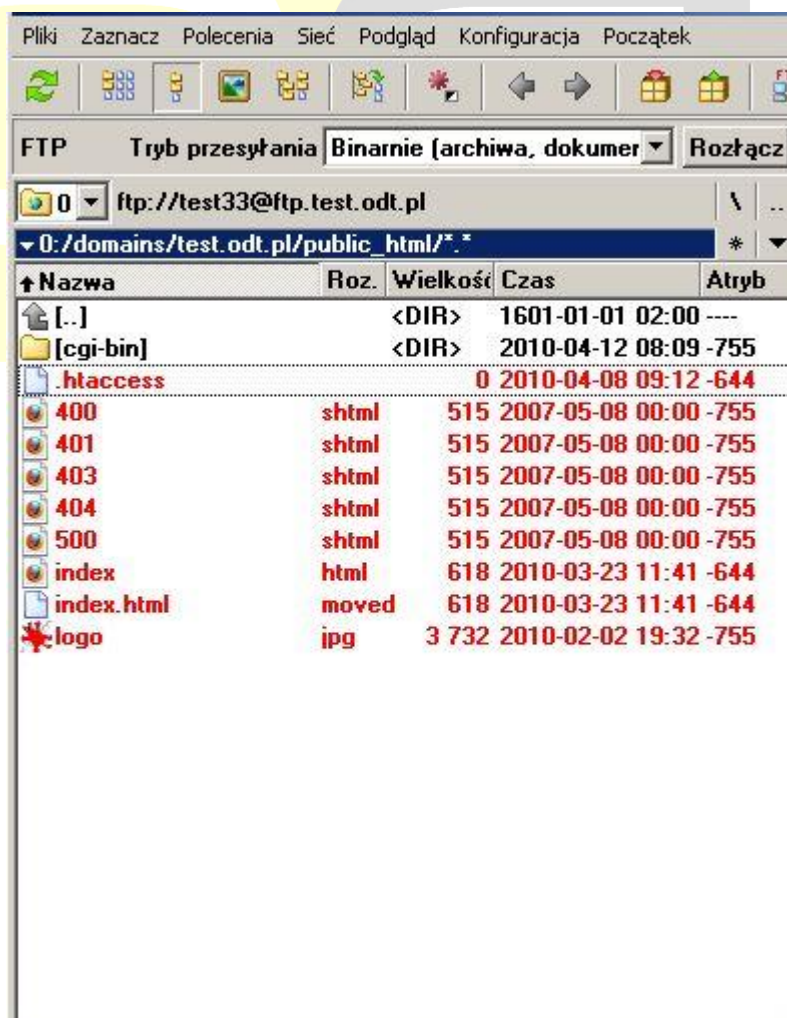
Należy wejść w katalog public_html.



Wyświetlą się dostępne na serwerze katalogi i pliki.



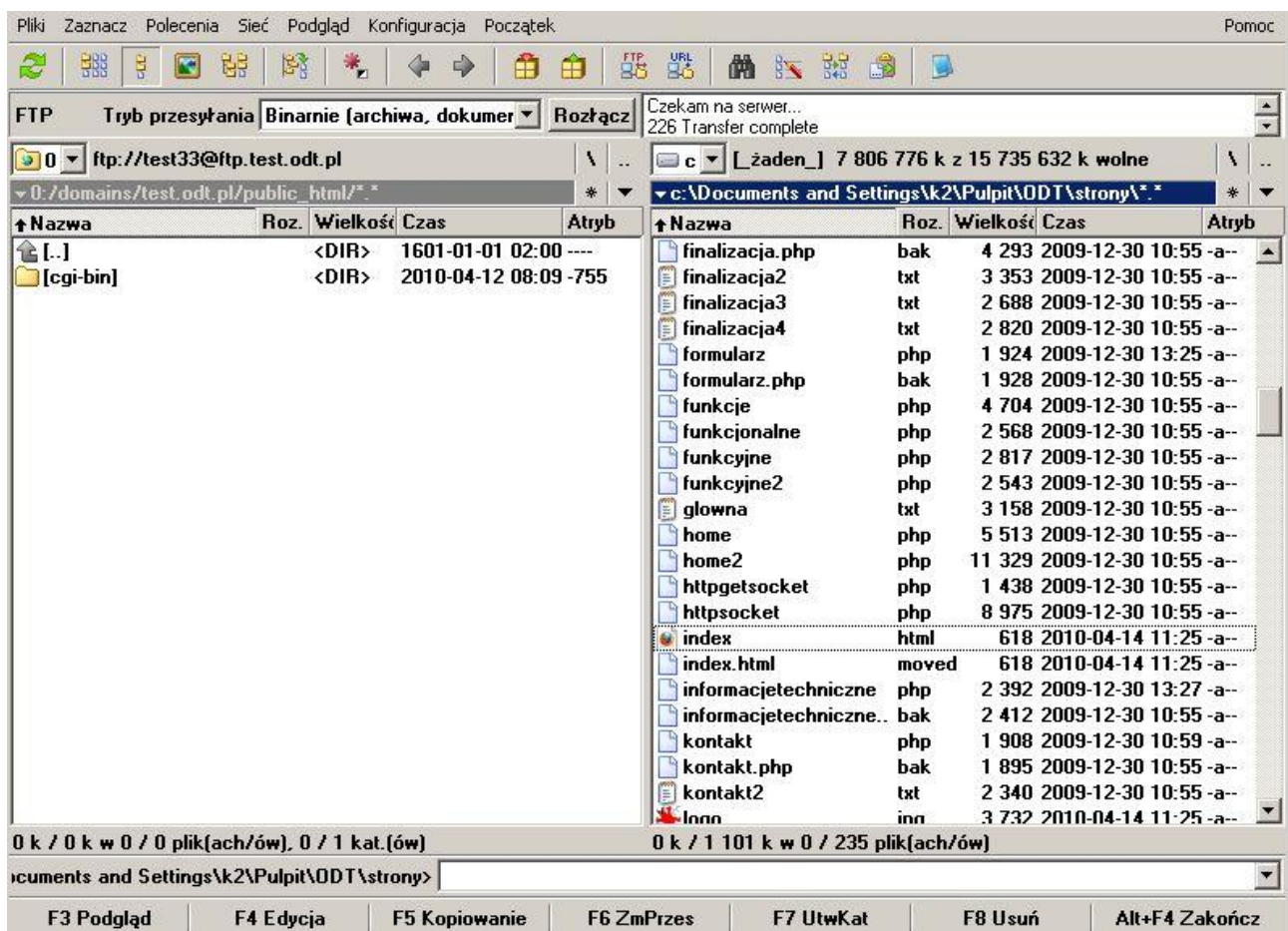
Przed rozpoczęciem dodawania plików należy usunąć wszystkie wygenerowane automatycznie pliki, **pozostawiając tylko katalog cgi-bin**. Aby to zrobić należy zaznaczyć te pliki (podświetlenie na czerwono oznacza zaznaczenie pliku lub katalogu, na którym będziemy wykonywać odpowiednie operacje, UWAGA: w celu zaznaczenia większej liczby plików/katalogów można użyć kombinacji SHIFT + lewy przycisk myszy -> pozwala zaznaczyć większą ilość kolejno występujących po sobie plików/katalogów, trzymając przycisk SHIFT wybieramy pierwszy obiekt z listy tych, które chcemy np. usunąć, a następnie ostatni, np. trzymając przycisk SHIFT i klikając lewym klawiszem na plik .htaccess, a następnie na plik logo.jpg zaznaczymy wszystkie pliki znajdujące się pomiędzy tymi dwoma plikami) i nacisnąć na klawiaturze klawisz F8 (Usuń).



Po usunięciu plików pozostanie tylko katalog cgi-bin.



Teraz można przystąpić do zamieszczania plików i katalogów na serwerze. Aby to zrobić należy w głównym oknie wybrać (na opisywanym przykładzie po prawej stronie) katalog z plikami, które chcemy skopiować lub przenieść na serwer.



Jak widać na powyższym przykładzie zawartość katalogu „strony” (widoczna jest ścieżka dostępu) jest widoczna w oknie po prawej stronie. Jest to folder, z którego będziemy kopiować pliki na nasz serwer. Aby to zrobić należy kliknąć na niego prawym przyciskiem myszy. Wybrany plik będzie podświetlony na czerwono.

Nazwa	Roz.	Wielkość	Czas	Atryb
finalizacja.php	bak	4 293	2009-12-30 10:55	-a--
finalizacja2	txt	3 353	2009-12-30 10:55	-a--
finalizacja3	txt	2 688	2009-12-30 10:55	-a--
finalizacja4	txt	2 820	2009-12-30 10:55	-a--
formularz	php	1 924	2009-12-30 13:25	-a--
formularz.php	bak	1 928	2009-12-30 10:55	-a--
funkcje	php	4 704	2009-12-30 10:55	-a--
funkcjonalne	php	2 568	2009-12-30 10:55	-a--
funkcyjne	php	2 817	2009-12-30 10:55	-a--
funkcyjne2	php	2 543	2009-12-30 10:55	-a--
glowna	txt	3 158	2009-12-30 10:55	-a--
home	php	5 513	2009-12-30 10:55	-a--
home2	php	11 329	2009-12-30 10:55	-a--
httpgetsocket	php	1 438	2009-12-30 10:55	-a--
httpssocket	php	8 975	2009-12-30 10:55	-a--
index	html	618	2010-04-14 11:25	-a--
index.html	moved	618	2010-04-14 11:25	-a--
informacjetechniczne	php	2 392	2009-12-30 13:27	-a--
informacjetechniczne..	bak	2 412	2009-12-30 10:55	-a--
kontakt	php	1 908	2009-12-30 10:59	-a--
kontakt.php	bak	1 895	2009-12-30 10:55	-a--
kontakt2	txt	2 340	2009-12-30 10:55	-a--
Inno	inn	3 732	2010-04-14 11:25	-a--

0 k / 1 101 k w 1 / 235 plik(ach/ów)

Następnie naciskamy na klawiaturze przycisk F5 (Kopiowanie) lub wybieramy opcję F5 Kopiowanie z paska znajdującego się w dolnej części programu. Wybrany plik zostanie skopiowany na serwer i pojawi się po lewej stronie.

Nazwa	Roz.	Wielkość	Czas	Atryb
[..]	<DIR>		1601-01-01 02:00	----
[cgi-bin]	<DIR>		2010-04-12 08:09	-755
index	html	618	2010-04-14 09:14	-644

Funkcja kopiowania działa „w obie strony”, tzn. pliki możemy kopiować zarówno z dysku twardego na serwer, jak i z serwera na dysk twardy. Bardzo podobnie do funkcji kopiowania wygląda opcja usuwania plików. W tym celu należy zaznaczyć wybrany plik lub katalog, jak na przykładzie powyżej, a następnie na klawiaturze wybrać klawisz F8 (Usuwanie) lub wybrać opcję F8 Usuń w dolnej części programu.

Istotną funkcją jest także tworzenie nowego katalogu. W tym celu należy wybrać klawisz F7 (lub przycisk F7 Utwórz katalog znajdujący się w dolnej części programu). Pojawi się wówczas okno, w którym należy wpisać nazwę nowego katalogu.

ftp

Nowy folder (katalog)

test

OK Anuluj

Po wpisaniu nazwy klikamy na OK. Nowy katalog pojawi się na serwerze.

